

Bokashi Pilot - Evaluatie eerste fase 2021-2022

Programma

15.00 Kennismaking

15.10 Waar zijn we mee bezig?

15.30 Resultaten uitwisseling

16.15 Hoe verder?

16.30 Afsluiting

Kennismaking actoren in de pilot

Anne ten Berge (CR)

Jan Koot
Devon de Jong (ODRN)

Charles Jeuken (▲)

(PD) Karina Hendriks
Jan Roelofs

Waldboeren/
Bart Willers (▲)

Bart Willers /
William Nillessen (▲)

Gijs Wagelmans
Theo Leenders (Fred Kort) (●)

(LBG) Jerik Albers

Stan Bruisten (▲)

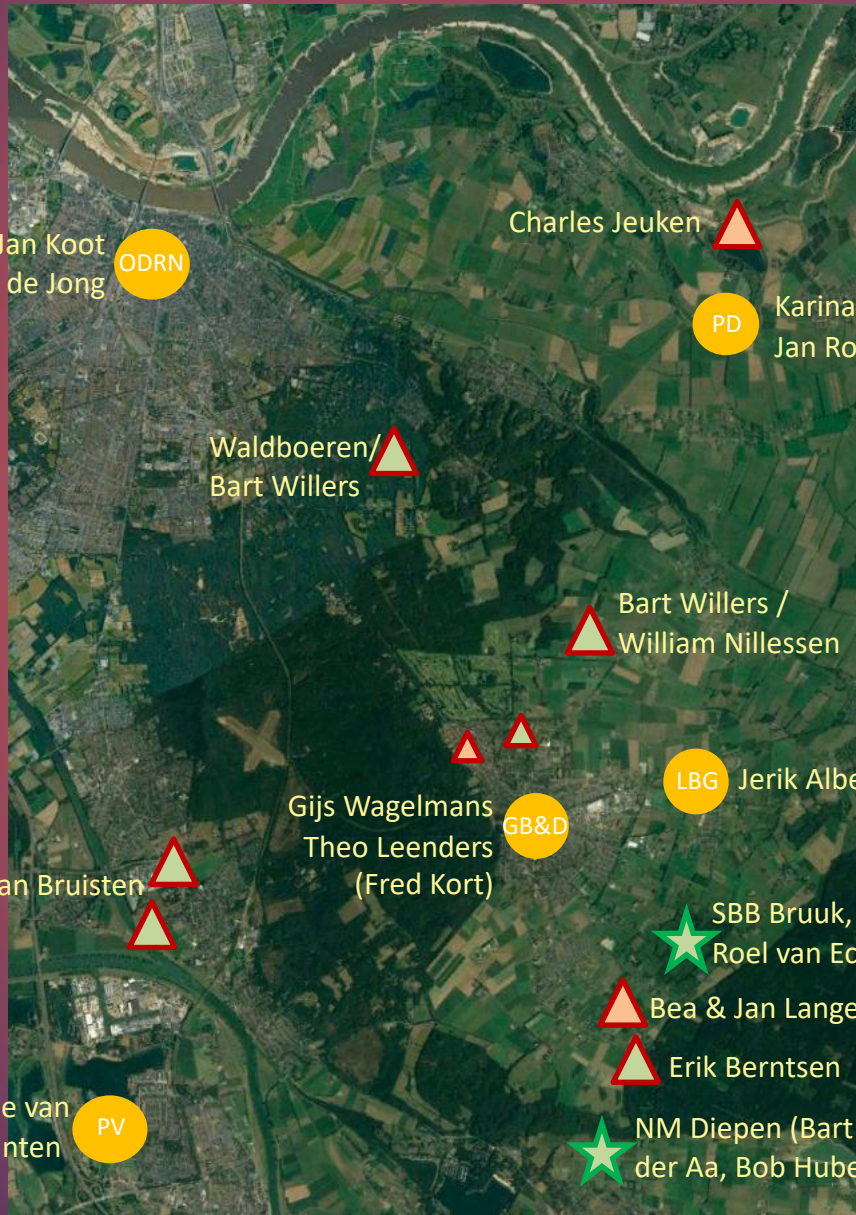
(SBB) Bruuk,
Roel van Eck (★)

(▲) Bea & Jan Langeveld

Philippe van der Grinten (PV)

(▲) Erik Berntsen

(★) NM Diepen (Bart van der Aa, Bob Hubers)



Waar zijn we mee bezig?

2019 Pilot met gemeentelijk bermmaaisel

2020 Begin van jaar stop pilot met evaluatie

2021 Start landelijke pilot. Ooijpolder-Groesbeek doet mee.

Doelen:

- kringlopen sluiten
- circulair gebruik reststromen
- bodemverbetering
- klimaatadaptatie
- vastleggen van CO₂
- minder stortkosten
- meewerken aan aanpassing wet-en regelgeving

Kennisprogramma Circulair Terreinbeheer

Opzet:

'21-'25 WUR, ministeries van IenW en LNV -> wetenschappelijke kennis -> nieuw beleid

+

55 pilots verspreid in NL -> praktische ervaringen met bokashi (maaisel en blad), CMC-compost, Compost-O of compost-light

Resultaten tot juni '22:

- meer organische stof in bokashi (45-50%) dan in lokaal geproduceerde compost (32%) en Keurcompost (26%)
- N, P, K vergelijkbaar
- zware metalen, organische microverontreinigingen, residuen van bestrijdingsmiddelen, bodemvreemde verontreinigingen (ver) onder eisen
- 70% van de monsters geen kiemkrachtige onkruidzaden (->verder onderzoek)
- positief op de microbiologie, m.n. op kleigrond
- afname gewas op kleigrond, wrsch door tijdelijk minder beschikbare stikstof

Pilot Ooijpolder - Groesbeek

CT Checklist Zorgplicht Maaisel en Blad
betrokken ketenpartners lopen gezamenlijk de
vragen van de checklist door en maken afspraken over de kwaliteitseisen
en acceptatieniveaus die zij hanteren in hun project.

Samen werken aan een nieuwe taal:



Lineair	Circulair
Afval	Grondstof
Afvoeren / ontdoen	Oogsten
Verwerken	Bewerken
Neem - maak - gebruik - gooi weg	Hoogwaardig (her)gebruik
Opdrachtgever & opdrachtnemer	Gelijkwaardige partners in de keten
Grootschalig, efficiënt ontzorgen	Lokaal eigenaarschap en ketenverantwoordelijkheid
Zorgplicht juridisch opgelegd	Zorgplicht gewenst vanuit partners in de keten
Landbouw gericht op productiemaximalisatie	Landbouw gericht op sluiten kringloop
Beschermen milieu, bodem & gezondheid	Verbeteren milieu, bodem & gezondheid
Kleine kringloop = 5 km	Kleine kringloop = afstand zo klein als mogelijk zo groot als nodig

2021 gemaakt



2022 gemaakt verwerkt



Maakproces



Controle



Toepassing



Financiële afspraken in de keten

2021: Bokashi 700 ton maaisel en 160 ton blad

maakkosten per ton:

ingrediënten Agriton 10,4

handwerk maaisel 4,6

loonwerk maaisel 25,3

handwerk blad 8,5

loonwerk blad 5,0

dekkleden en grindslurven 2

projectleiding/coördinatie 5,5

advies Provinos 3,2

totaal kosten per ton maaisel 51

totaal kosten per ton blad 34,6

bijdrage per ton maaisel:

SBB/NM 32

agrariërs 6

totaal 38

bijdrage per ton maaisel:

gemeente 37

Resultaten tot nu toe

Hoe het is bevallen?

Wat zijn pluspunten, wat valt tegen, wat zijn tips voor toekomst.

- maakproces
- eindproduct
- toepassing op het land
- financieel aspect
-

Hoe verder?